



АНАЛИЗ КЛЕЙКОВИНЫ



**АППАРАТ ВЫМЫВАНИЯ
ГЛЮТЕНА Y07**



**АППАРАТ ДЛЯ ОПРЕДЕЛЕНИЯ
ГЛЮТЕНОВОГО ИНДЕКСА Y08**



АППАРАТ ДЛЯ ОПРЕДЕЛЕНИЯ СУХОЙ КЛЕЙКОВИНЫ Y09



АППАРАТ ВЫМЫВАНИЯ ГЛЮТЕНА Y07

Аппарат вымывания глютена определяет количество влажного глютена в муке. Также подходит для работы с обычной мукой и пшеничной мукой из цельного зерна. У нас есть две вымывающие головки - как правую, так и левую. Управление аппаратом осуществляется только с помощью микропроцессора и сенсорной панели. Продолжительность замеса, вымывания, записи на мониторах. В конце анализа прибор предупреждает об окончательных процедурах звуковым сигналом. Значение глютенowego индекса определяется как слабое, среднее, хорошее и сильное. Количество сухой клейковины определяется при помощи аппарата для определения сухой клейковины. Все результаты могут быть получены в течение 10 минут.



Технические характеристики :

Размеры : 375 мм x 310 мм x 385 мм

Электропитание : 220 V 50 - 60 Hz

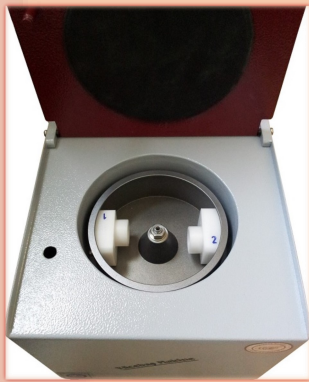
Вес нетто : 20 кг





АППАРАТ ДЛЯ ОПРЕДЕЛЕНИЯ ГЛЮТЕНОВОГО ИНДЕКСА Y08

Прибор определяет насколько сильны глютеносвязи, зависящие от качества пшеничной муки. Через 30 секунд после завершения процесса вымывания глютена, увлажненные части глютена переносятся в специальный сетчатый контейнер и подвергаются отжиму в течение минуты при 6000 об/мин. Прибор имеет блокируемую крышку. Управление аппаратом осуществляется только посредством микропроцессора и сенсорной панели, через которую происходит настройка продолжительности замеса и вымывания. Продолжительность периода анализа, внутренняя температура прибора, положение крышки, дата и время отображаются на мониторе. Частицы, прошедшие через сито, собираются шпателем и взвешиваются. Оставшаяся внутри масса собирается и добавляется на весы. Таким образом получается общий вес увлажненного глютена. Количество оставшегося на сите глютена по отношению к общему весу увлажненного глютена и есть глютенный индекс.



Технические характеристики :

Размеры : 260 мм x 320 мм x 220 мм

Электропитание : 220 V 50 - 60 Hz

Вес нетто : 14 кг

АППАРАТ ДЛЯ ОПРЕДЕЛЕНИЯ СУХОЙ КЛЕЙКОВИНЫ Y09

В приборе образцы подвергаются сушке при температуре 150°C в течение 4 минут. Затем глютен взвешивается на весах. Данный метод является непродолжительным по времени и практичным для мукомольных предприятий по определению качества протеина.



Технические характеристики :

Размеры : 180 мм x 260 мм x 230 мм

Электропитание : 220 V 50 - 60 Hz

Вес нетто : 6 кг

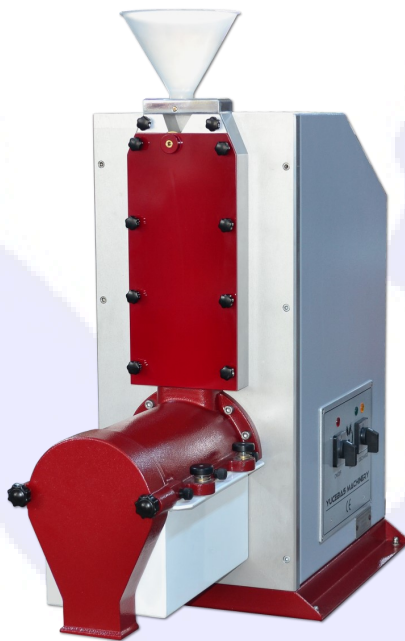


YUCEBAS MACHINE ANALYTICAL EQUIPMENT INDUSTRY

Рекомендуемые приборы для АНАЛИЗ КЛЕЙКОВИНЫ



ТАНК ДЛЯ ГОРЯЧЕЙ И ХОЛОДНОЙ



**ЛАБОРАТОРНАЯ КОМБИНИРОВАННАЯ
МЕЛЬНИЦА - Y16**



МОЛОТКОВАЯ ДРОБИЛКА - Y17

YUCEBAS MACHINE ANALYTICAL EQUIPMENTS INDUSTRY

Factory :Fatih Mahallesi 451 Sokak No : 6

Helvacı / Aliğa / İZMİR / TURKEY

Tel : + 90 232 627 90 07 - Fax : + 90 232 627 90 08

www.yucebasmakine.com.tr

info@yucebasmakine.com.tr

